

# MARGHARITA



**PORTAL**

**2**

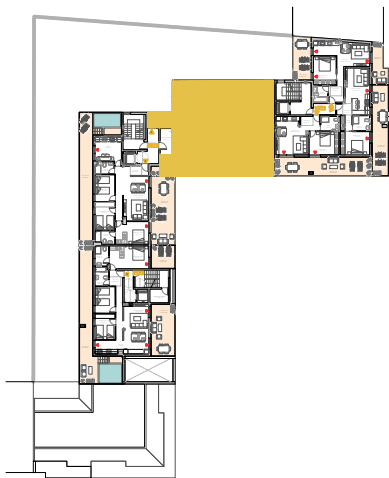
**5° A**

**VL**

SUPERFICIE ÚTIL..... 91,15 m<sup>2</sup>

TERRAZA..... 75,30 m<sup>2</sup>

SUP. CONSTRUIDA C. E. C..... 112,30 m<sup>2</sup>

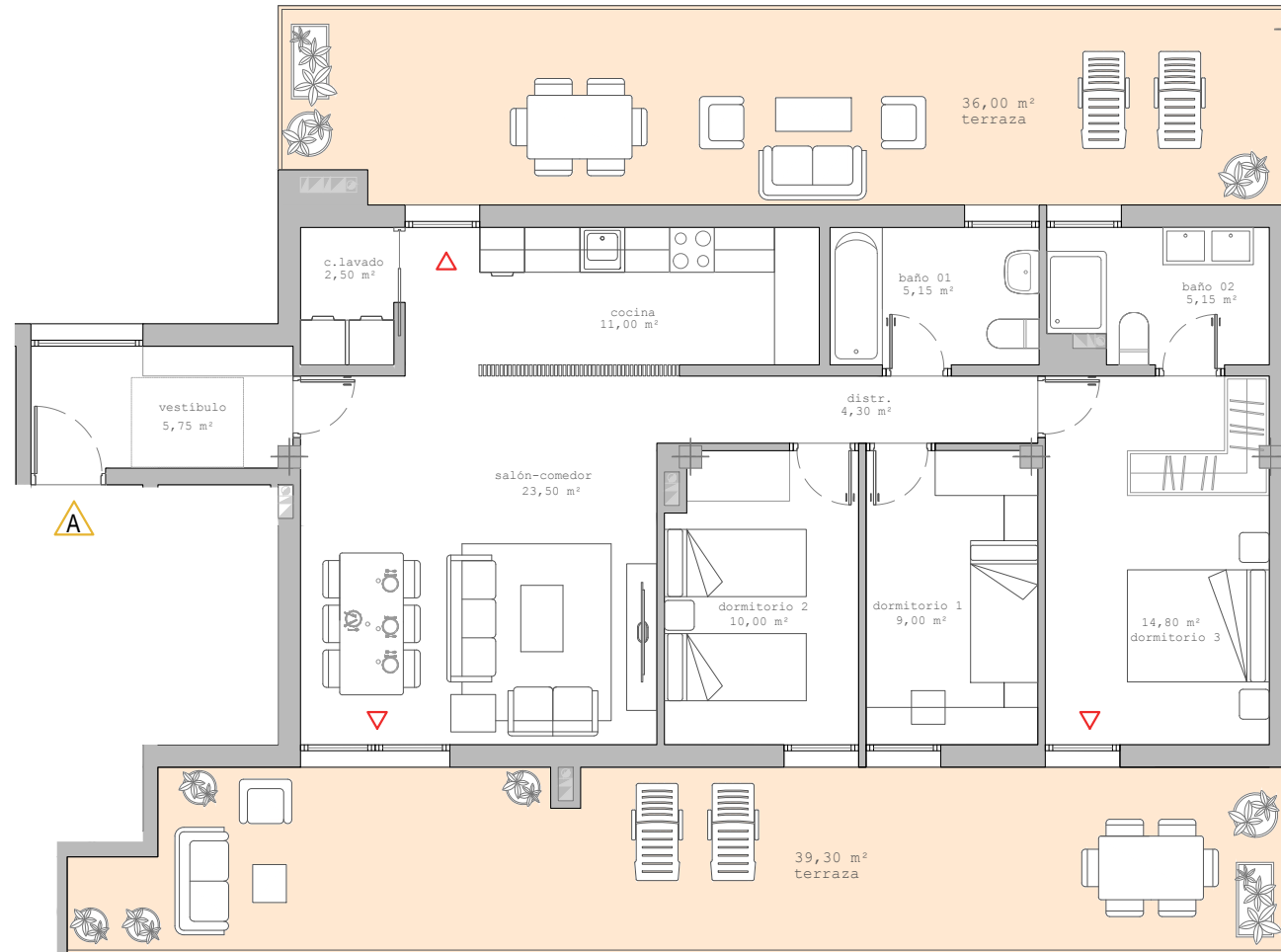


Calle de San Isidro

Calle Algeciras

✉ [infovalladolid@chrgrupo.com](mailto:infovalladolid@chrgrupo.com)  
 Paseo Isabel la Católica nº11, Valladolid  
[www.margharita.com](http://www.margharita.com) ☎ 983 04 23 99

Las superficies definitivas serán las que resulten de la ejecución de obra. Las reflejadas en el plano son orientativas y corresponden a superficies útiles. Este plano está sujeto a posibles modificaciones por parte de la dirección facultativa y/o la empresa promotora.



Residencial Margharita. Esplendor en estado puro.

Plano a escala 1/100

